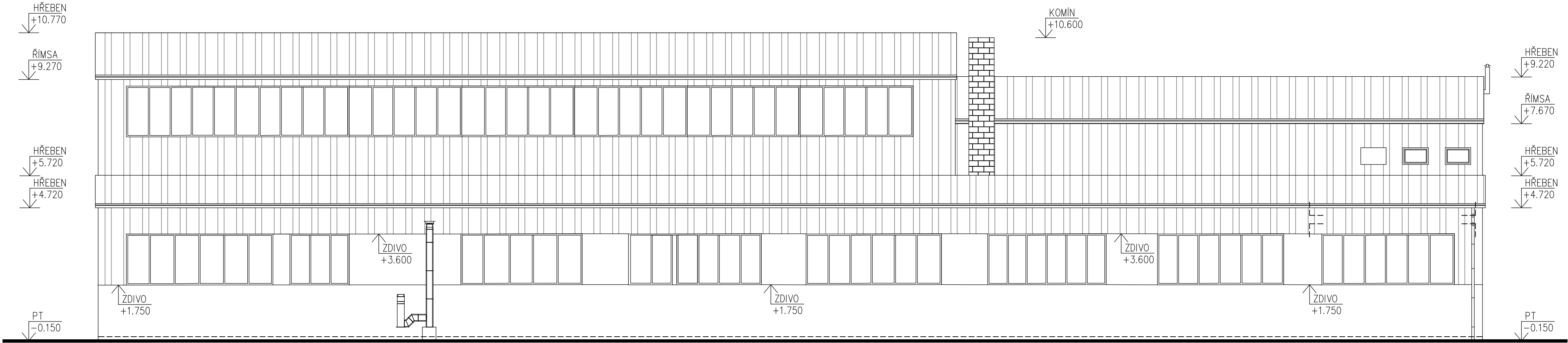


POHLED SEVEROVÝCHODNÍ – STÁVAJÍCÍ STAV




LEGENDA STÁVAJÍCÍCH MATERIÁLU

- KRYTINA – TRAPÉZOVÝ HLINÍKOVÝ PLECH
BARVA – ŠEDÁ
DEŠŤOVÉ SVODY, ŽLABY, OPLECHOVÁNÍ – POZINKOVANÝ PLECH, BARVA – PŘÍRODNÍ
- VENKOVNÍ FASÁDA – VÁPENOCEMENTOVÁ OMÍTKA – BARVA BILÁ
– TRAPÉZOVÝ HLINÍKOVÝ PLECH – BARVA ŠEDÁ
- VENKOVNÍ OKNA – OKNA S JEDNODUCHÝM ZASKLENÍM V OCELOVÝCH RÁMEČCÍCH
– PLASTOVÁ OKNA ZASKLENÁ DVOJSKLEM – BARVA BILÁ
– 1.NP – SEVEROZÁPADNÍ POHLED – DŘEVĚNÁ – BARVA BILÁ
- VENKOVNÍ VSTUPNÍ DVEŘE – OCELOVÉ
– BARVA ŠEDÁ
- VENKOVNÍ VRATA – SEKČNÍ, BARVA BILÁ
– PŘÍSTAVEK – OCELOVÁ, BARVA ŠEDÁ

POZNÁMKA

- PODKLADEM PRO ZPRACOVÁNÍ PROJEKTOVÉ DOKUMENTACE STÁVAJÍCÍHO STAVU BYLY POUŽITY STÁVAJÍCÍ MATERIÁLY – PROJEKTOVÁ DOKUMENTACE Z ROKU 1979
"OPRAVNA OSS DÍLNÝ"
–ZAMĚŘENÍ OBJEKTU PROVEDENO POMOCÍ LASEROVÉHO DÁLKOMĚRU HILTI A DŘEVĚNÉHO DVOUMETRU

±0.000=1.NADZEMNÍ PODLAŽÍ				Paré číslo:	
Vypracoval			Zodpovědný projektant	Projektant:	
ING. JOSEF SLABÝ		ING. JOSEF SLABÝ		ING.JOSEF SLABÝ ARNOLEC 30 588 27 JAMNÉ U JIH 	
Investor:	KSÚSV, příspěvková organizace se sídlem KOSOVSKÁ 1122/16, 586 01 JIHLAVA			Zakázka čis.	66/12/2020
Stavba: Akce:	REVITALIZACE AREÁLU KSÚSV CESTMISTROVSTVÍ HAVLÍČKŮV BROD DOKUMENTACE PRO PROVÁDĚNÍ STAVBY			Datum	12/2020
Objekt: Soubor:				Stupeň	PDPS
				Formát	3A4
			Měřítko	1:100	
Část,profese	D. ARCHITEKTONICKÉ A STAVEBNĚ TECHNICKÉ ŘEŠENÍ			Příloha číslo	66
Obsah:	Pohled severovýchodní – stávající stav				